



酒店简介

北京香格里拉饭店

位置

北京香格里拉饭店坐落于京城西部的金融和高科技园区的中心，毗邻众多中国历史上著名的名胜古迹，距首都机场仅30分钟车程，其地理位置优越，是旅游和商务人士的首选。

住宿

北京香格里拉饭店共拥有670间豪华的客房和套房，分别位于景阁及新阁两幢大楼，从房内可欣赏市区或者饭店花园美景。新阁的客房最小面积为50平方米。其舒适宽敞的各式套房和两间富丽堂皇的总统套房，更让您尽享惬意又奢华的私人空间。



客房

客房名称	数量	面积(平方米)
景阁		
景阁高级客房	191	35-45
景阁豪华客房	302	35-45
景阁行政套房	33	70
景阁特色套房	1	105
景阁总统套房	1	140
新阁		
新阁超豪华客房	120	50
新阁外交套房	12	100
新阁首席外交套房	8	130
新阁特色套房	1	200
新阁总统套房	1	245

客房设施

我们独具品味的客房及套房为您提供：

- 24小时客房服务
- 多功能传真复印一体机(所有套房)
- 免费宽带及无线上网
- DVD影碟机(所有套房及新阁)
- 带手提电脑充电插头的室内电子储物箱(新阁)
- 行政办公桌
- 设施齐全的迷你酒吧和冰箱
- 吹风机
- iHome设备(新阁套房)
- 国际直拨长途电话、语音留言信箱及双线通话
- 熨斗及熨衣板
- 液晶电视机
- 多频道选择的卫星 / 有线电视节目
- 门禁卡
- 宽敞的门厅及步入式衣柜(新阁)
- 咖啡 / 茶冲煮器皿

新阁尊享服务

客人入住套房或新阁房间可享受以下的专业服务：

- 私人管家服务
- 每天免费使用新阁贵宾廊会议室2小时，需视预订情况予以安排
- 在新阁贵宾廊内全天免费享用饮料(包含香槟和葡萄酒)及美味小点
- 免费宽带及无线上网
- 在新阁贵宾廊内享用豪华自助早餐
- 在新阁贵宾廊免费使用电脑和上网服务
- 礼宾员及事务长服务
- 晚间鸡尾酒及美味小点
- 于新阁贵宾廊办理快捷入住和退房手续
- 每日免费国际报刊及新鲜水果
- 入住时免费享受熨烫西服一套和擦鞋服务
- 备有安全钥匙卡的专用电梯
- 专用的车道和酒店入口

商务中心

设施先进完善的商务中心提供多项秘书服务，包括传真、复印、翻译以及名片印刷等。另设四个专用会议室、视频会议设备和四台具有上网功能的电脑工作台。

香格里拉CHI水疗

北京香格里拉饭店的CHI水疗享誉国际，其室内设计及水疗护理服务屡获殊荣。CHI水疗提供了一系列根据中华“气”的哲学及古老的亚洲养生传统及礼仪而推出的护理项目，包括按摩、面部护理及身体护理。

健身及康乐设施

- 25米长室内温水游泳池
- 有氧健身运动房
- 中式传统按摩服务
- 设备完善的健身房
- 水疗套房
- 按摩浴
- 桑拿
- 蒸气浴室

其它设施及服务

- 护婴服务
- 豪华轿车服务
- 医务室
- 公共场所免费无线网络
- 快递 / 邮寄 / 包裹服务
- 残疾人客房
- 花店
- IT管家服务
- 洗熨服务
- 室外停车场和新阁内地下停车场
- 专业外卖及婚宴服务
- 购物廊
- 旅行社及导游服务

宴会及会议设施

场地	容纳人数					尺寸 (米)	面积 (平方米)	楼层高度 (米)
	酒会式	剧院式	宴会式	课堂式	董事会议式			
新阁								
二层								
大宴会厅迎宾厅	500	•	•	•	•	15.5 x 35	542	3.8
大宴会厅	1,350	1,400	960	700	•	42.5 x 31.8	1,350	8.1
大宴会厅A	450	480	300	200	•	14.2 x 31.8	451	8.1
大宴会厅B	450	480	300	200	•	14.1 x 31.8	448	8.1
大宴会厅C	450	480	300	200	•	14.2 x 31.8	451	8.1
贵宾室I	30	•	•	•	•	11.0 x 6.4	70	3.9
贵宾室II	20	•	•	•	•	9.0 x 5	45	3.9
三层								
黄玉厅	30	32	24	18	•	6.0 x 7.0	42	3.70
红宝厅	50	80	48	42	•	7.0 x 14.0	98	3.70
蓝宝厅	50	50	48	28	•	5.6 x 13.5	75	3.70
绿宝厅	60	80	72	45	•	8.1 x 11.0	89	3.70
珍珠厅	80	120	96	63	•	7.6 x 14.0	106	3.70
钻石厅	90	96	96	54	•	5.0 x 21.0	105	3.70
钻石厅1	30	32	24	18	•	5.0 x 7.0	35	3.70
钻石厅2	30	32	24	18	•	5.0 x 7.0	35	3.70
钻石厅3	30	32	24	18	•	5.0 x 7.0	35	3.70
翡翠厅	200	190	204	108	•	26.0 x 9.0	234	3.70
翡翠厅1	50	55	48	36	•	6.9 x 9.0	62	3.70
翡翠厅2	50	55	48	36	•	6.9 x 9.0	62	3.70
翡翠厅3	50	55	48	36	•	6.9 x 9.0	62	3.70
翡翠厅4	30	30	24	24	•	8.0 x 6.0	48	3.70
珊瑚厅	30	30	24	18	•	4.9 x 7.0	34	3.70
四层								
屋顶花园	•	•	•	•	•	•	1,130	•
十二层								
新阁贵宾廊								
水晶厅1	•	•	•	•	18	6.3 x 13.8	86	2.95
水晶厅2	•	•	•	•	10	6.9 x 5.9	40	2.95
水晶厅3	•	•	•	•	8	6.9 x 5.9	40	2.95
水晶厅4	•	•	•	•	8	6.2 x 6.9	42	2.95

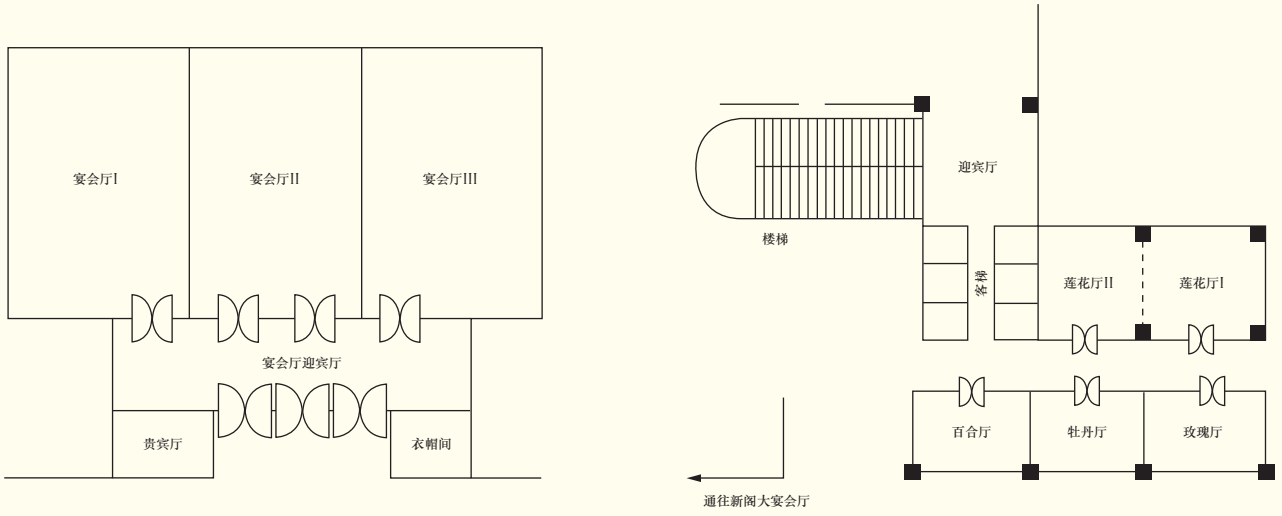
宴会及会议设施

场地	容纳人数				尺寸 (米)	面积 (平方米)	楼层高度 (米)
	酒会式	剧院式	宴会式	课堂式			
景阁							
一层							
宴会厅迎宾厅	•	•	•	•	8.5 x 22.0	187.0	3.0
宴会厅	700	750	450	380	20.0 x 34.0	680.0	6.0
宴会厅I	250	250	150	120	20.0 x 12.3	246.0	6.0
宴会厅II	200	200	120	100	20.0 x 9.5	190.0	6.0
宴会厅III	250	250	150	120	20.0 x 12.3	246.0	6.0
贵宾厅	•	•	•	•	8.5 x 8.5	72.0	3.0
二层							
莲花厅I	35	35	30	20	7.0 x 7.5	52.5	2.8
莲花厅II	35	45	30	30	7.0 x 7.5	52.5	2.8
莲花厅I & II	70	80	60	50	7.0 x 15.0	105.0	2.8
百合厅	20	25	20	18	5.0 x 8.0	40.0	2.9
牡丹厅	20	25	20	18	5.0 x 8.0	40.0	2.9
玫瑰厅	40	50	30	30	4.5 x 12.5	56.0	2.9
酒店花园							
会展中心	850	850	660	420	35.0 x 34.0	1,190.0	12.0
花园	•	•	•	•	•	3,000.0	•

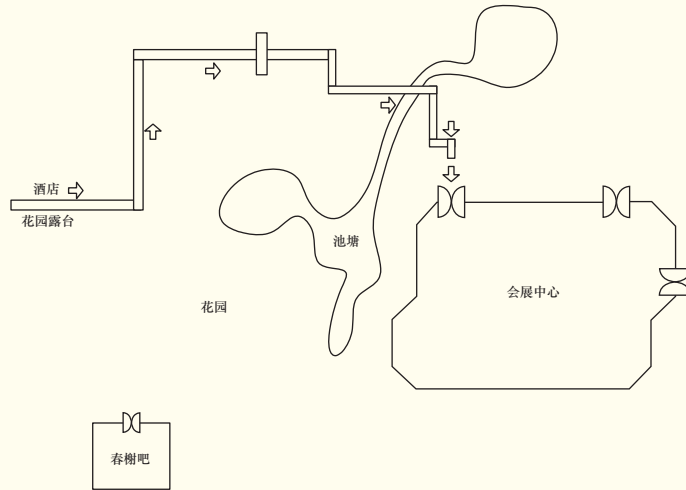
餐厅及酒吧

餐厅 / 酒吧	容纳人数	楼层	菜式
景阁			
咖啡CHA餐厅	220	一层	国际
香宫中餐厅	166	二层	中式
西村日餐厅	115	二层	日式
大堂酒吧	145	一层	饮品与小食
九霄云外酒吧	80	一层	饮品与小食
春榭吧	60	酒店花园	饮品与小食
新阁			
S.T.A.Y. 思餐厅	90	一层	法式

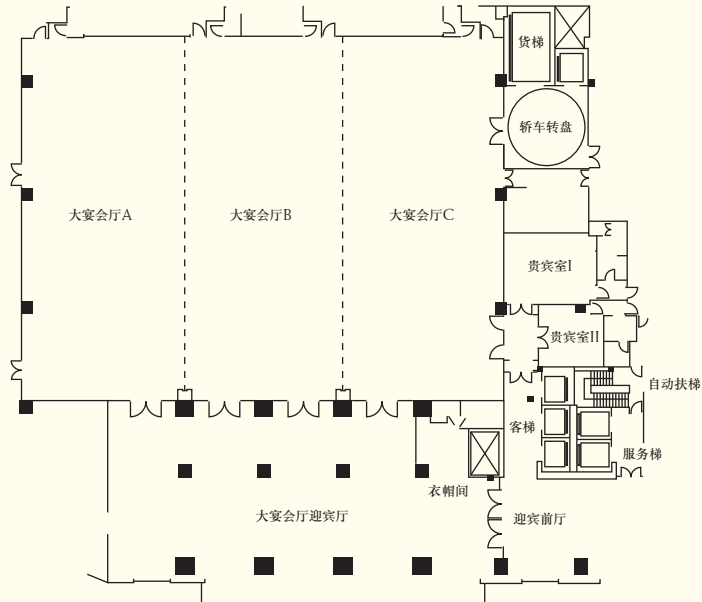
景阁



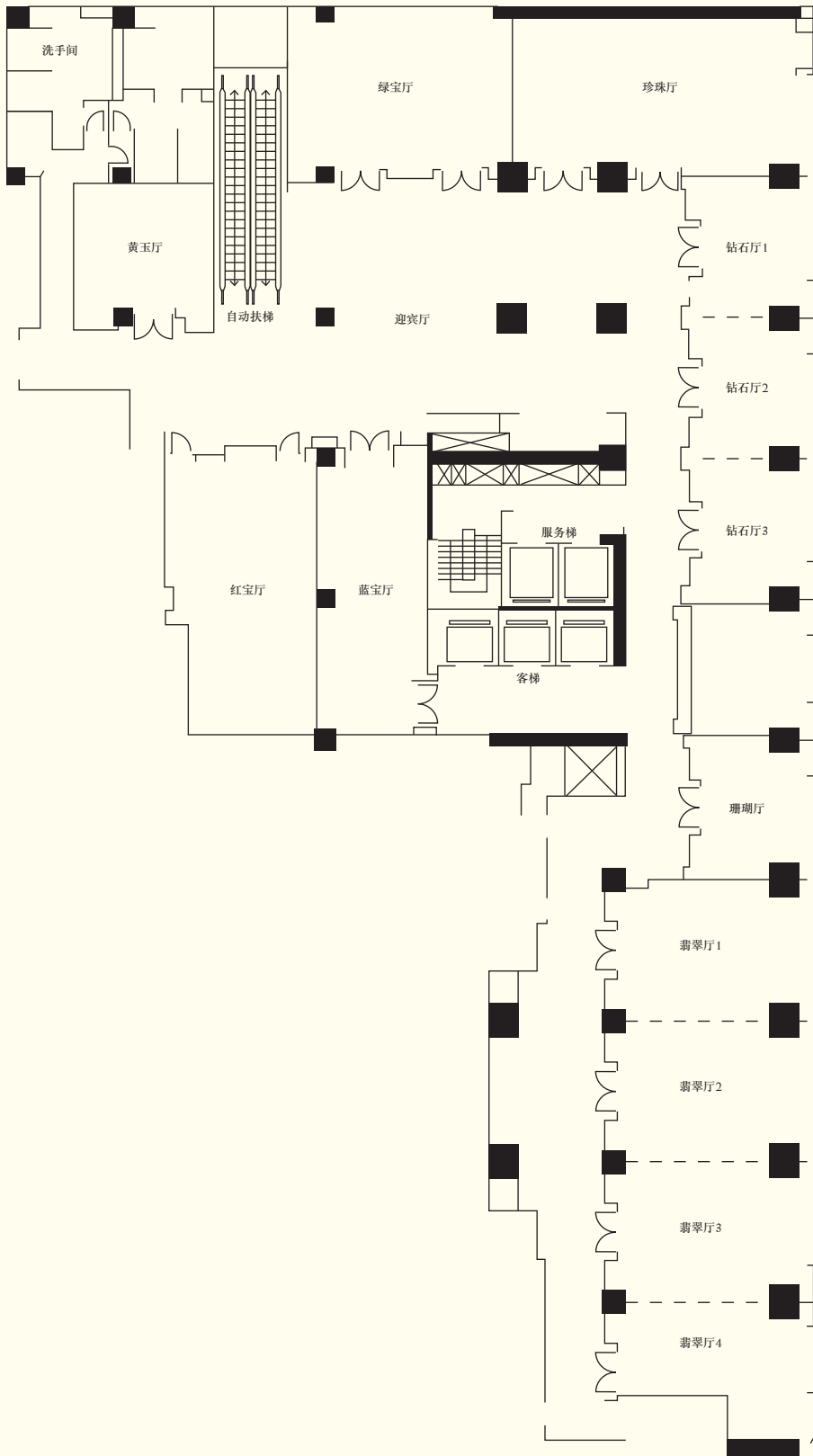
酒店花园



新阁 二层



新阁
三层





香格里拉酒店集團
SHANGRI-LA

HOTELS *and* RESORTS

北京香格里拉飯店

中国北京市紫竹院路29号 邮政编码: 100089

电话: (86 10) 6841 2211 传真: (86 10) 6841 8002/3 slb@shangri-la.com www.shangri-la.com